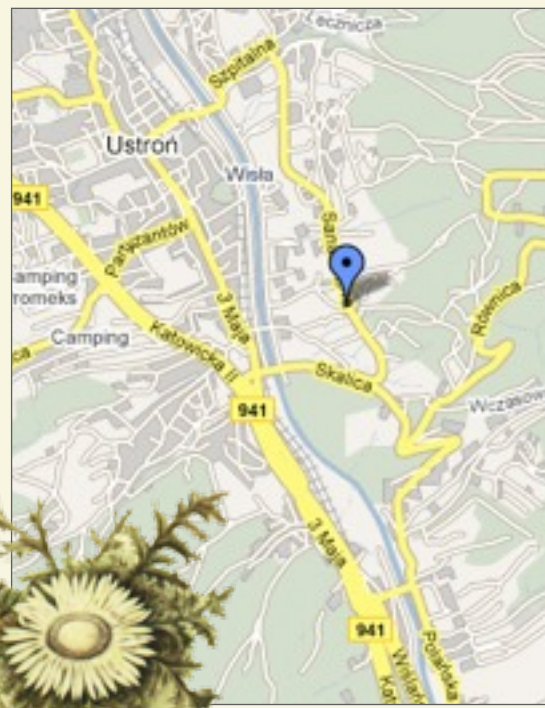




### Wokół Mileżówki...

**Leśny Park Niespodzianek** na Zawodziu, a w nim leśne zoo, bajkowa aleja dla dzieci, pokazy lotów drapieżnych ptaków, plac zabaw dla dzieci - **500m**  
**Góra Równica 884m. n.p.m.**, jedna z nielicznych gór w Polsce, na której szczyt można dotrzeć samochodem. Na jej szczycie m.in. karczmy góralskie, parki: extreme, linowy - **2km**  
**Góra Czantoria 995m. n.p.m.** na jej szczyt można wyjechać nowoczesną kolejką linową. Na górze: przeznaczone do zwiedzania Centrum Meteorologii i Energii Odnawialnej. Ponadto 30m wieża widokowa, stacja sokolników, park linowy oraz schronisko po czeskiej stronie. Z grzbietu Czantorii przy dobrej widoczności można zobaczyć Tatry - **4km**  
**Miasto Wisła**, a tam muzeum Beskidzkie, Aquapark, zmodernizowana Skocznia Narciarska K-120 oraz Zameczek Prezydencki na Zadnim Groniu - **7km**



Ustronie, nieopodal Wisła, Brenna, Istebna, Szczyrk i Koniaków...

### Rezerwacja / kontakt

[www.milezowka.pl](http://www.milezowka.pl)

e-mail: [wislaustron@op.pl](mailto:wislaustron@op.pl)

tel: (+48 33) 854-52-29

tel. kom.: +48-506-251-755

Adres Mileżówki:

43-450 Ustronie, ul. Sanatoryjna 52

# MILEŻÓWKA

NOCLEG W SZCZEGÓLNYM MIEJSCU



BESKID ŚLĄSKI

Mileżówka znajduje się w Ustroniu na południowym stoku góry Równicy i oferuje noclegi w szczególnym miejscu. Swoją nazwę zawdzięcza położonym niegdyś powyżej "mielerzą", w których górale wypalali węgiel drzewny. Dzisiaj postanowiliśmy nieco zmienić tę regionalną nazwę, żeby oddać charakter miejsca jakie przygotowaliśmy dla Państwa. Nam nazwa ta kojarzy się z miłym spędzaniem wolnego czasu, komfortem, ciepłem, wygodą, a przede wszystkim z miłością.

# Zapraszamy do Mileżówki

## Dlaczego warto ...?

We wnętrzu znajdziecie Państwo **noclegi** w wygodnych i przestronnych pokojach z widokiem na przepiękne Beskidy i dolinę Wisły, gdzie przemyka się nasza najpiękniejsza z rzek **Wisła**. Mileżówka oferuje pokoje 2,3 i 4 osobowe. Mamy też do dyspozycji naszych Gości kuchnię, gdzie każdy może przygotować sobie coś smacznego. Mileżówka ma własne ujęcie wody źródłanej o niepowtarzalnym smaku, wydobywanej z wnętrza góry Równicy.

Wnętrza Mileżówki kryją w sobie również przestronną izbę, w której można spożywać posiłki, spotkać się ze znajomymi, a porą jesienno-zimową ogrzać się przy regionalnym kominku. Latem można usiąść na tarasie, skąd rozpościera się przepiękny widok na górę Czantorię.

## Wyposażenie pokoi...

Do Państwa dyspozycji mamy pokoje 2 osobowe z możliwością wstawienia dostawki oraz pokój 3,4 osobowy (rodzinny), każdy z widokiem na góry. W każdym pokoju znajduje się łazienka, TV-Sat, lodówka, czajnik elektryczny, wygodne łóżko małżeńskie, stół i dwa zydle, filizanki, talerze, sztućce itp. Mamy też możliwość przygotowania pokoju z dwoma oddzielnymi łóżkami.

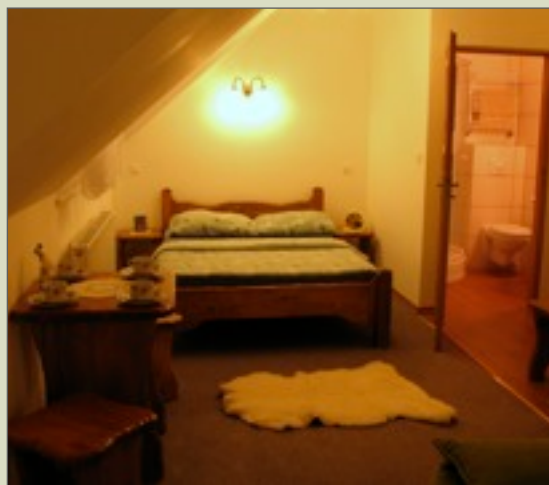
Wszystkie meble w pokojach są wykonane z naturalnego drewna, rzeźbione. Na niektórych

widnieje płaskorzeźba dziewięciosiła, który niegdyś porastał bujnie zbocza Równicy, obecnie jest bardzo rzadko spotykany, pod ochroną. Dzisiaj, dziewięciosiły możecie podziwiać uwiecznione tu i ówdzie w Mileżówce.

## Cennik\*

nocleg osobo/ doba	Sezon	Po sezonie
1-2 noce	55 zł	45 zł
2-6 nocy	50 zł	40 zł
powyżej 7 nocy	45 zł	35 zł

- ✓ Do dyspozycji gości jest bezpłatny parking przed budynkiem oraz pomieszczenie, gdzie można przechowywać rowery, a w zimie narty.
- ✓ Na terenie Mileżówki jest do Państwa dyspozycji bezpłatny bezprzewodowy internet.
- ✓ Dla milusińskich przygotowaliśmy naprawdę dużą piaskownicę, a w zimie bezpłatnie wypożyczymy sanki ;)
- ✓ Mileżówka jest przystosowana do przyjęcia osób niepełnosprawnych.
- ✓ Ponadto uruchomiliśmy dla Państwa wygody samoobsługowy **Mini Market Mileżówka**.  
\*cennik może ulegać zmianą



## Powiedzieli o nas:

*Witam serdecznie:) byliśmy z mężem w Mileżówce i było naprawdę wspaniale:) ta atmosfera, te widoki i miła obsługa:) po prostu rewelacja:)  
POLECAM GORĄCO  
WSZYSTKIM.... to miejsce jest tak fantastyczne, że można się w nim zakochać:)*

Gizela 2008-09-07

